

«СОГЛАСОВАНО»

Начальник
МКУ «Управление образования
Исполнительного комитета
Заинского муниципального района
Республики Татарстан»

Э.Р. Сафаргалиев

2022 г.



«УТВЕРЖДАЮ»

И.о. заведующего МБДОУ
«Детский сад «Алтынчеч»
Заинского муниципального района
Республики Татарстан

А.Х.Гайнутдинова

2022 г.



«СОГЛАСОВАНО»

Начальник ОГИБДД ОМВД
России по Заинскому району
майор полиции

Р.Г. Гарифуллин

2022 г.



ПАСПОРТ

дорожной безопасности образовательного учреждения

МБДОУ «Детский сад «Алтынчеч» общеразвивающего вида»

Заинского муниципального района Республики Татарстан

2022 год

Содержание.

1. Общие сведения.
2. Район расположения МБДОУ «Детский сад «Алтынчеч», пути движения транспортных средств и детей
3. Маршруты движения организованных групп детей от МБДОУ «Детский сад «Алтынчеч» к стадиону «Энергия», парку им. Р.Фардиева, ДК «Энергетик», МЦ «Космос».
4. Пути движения транспортных средств к местам разгрузки/погрузки и рекомендуемые безопасные пути передвижения детей по территории МБДОУ «Детский сад «Алтынчеч».
5. Схема организации дорожного движения в непосредственной близости от МБДОУ «Детский сад «Алтынчеч» с размещением соответствующих технических средств организации дорожного движения, маршрутов движения, детей и расположения парковочных мест
6. План-схема пути движения транспортных средств и детей (воспитанников) при проведении дорожных ремонтно-строительных работ вблизи МБДОУ «Детский сад «Алтынчеч»

Общие сведения

Муниципальное бюджетное дошкольное образовательное учреждение «Детский сад «Алтынчеч» общеразвивающего вида» Заинского муниципального района Республики Татарстан

Тип образовательной организации: дошкольное

Юридический адрес: Республика Татарстан, г.Заинск, ул. Ленина, д. 34 «а».

Фактический адрес: Республика Татарстан, г.Заинск, ул. Ленина, д. 34 «а».

Руководители образовательного учреждения:

И.о. заведующего Гайнутдинова Альбина Халитовна (85558) 7-56-61

Начальник
МКУ «Управление образования» Сафаргалиев Э.Р.
(85558)3-27-42

Ответственные от ОГИБДД
Старший инспектор ДПС
группы ДПС ГИБДД отдела МВД России
по Заинскому району лейтенант полиции Платонов С.В.
(85558) 7-74-57

Ответственные работники за мероприятие
по профилактике детского травматизма
старшая медсестра МБДОУ
«Детский сад «Алтынчеч» Г.Р. Сахбиева
(85558) 7-56-61

Руководитель или ответственный
работник дорожно-эксплуатационной
организации, осуществляющей
содержание улично-дорожной сети (УДС)*
начальник ООО «Благостройсервис» Зайнуллин Р.Р.
(85558) 3-60-21

Руководитель или ответственный работник
дорожно-эксплуатационной
организации, осуществляющей
содержание технических средств
организации дорожного движения
(ТСОДД) начальник дорожного участка Зайнуллин Р.Р.
(85558) 3-60-21

Количество обучающихся (учащихся, воспитанников) 88

Наличие уголка по БДД имеется, в группе
(если имеется, указать место расположения)

Наличие класса по БДД не имеется
(если имеется, указать место расположения)

Наличие автогородка (площадки) по БДД не имеется

Наличие автобуса в образовательной организации не имеется
(при наличии автобуса)

Владелец автобуса _____
(ОО, муниципальное образование и др.)

Время работы образовательного учреждения:

С 6.00 до 18.00

Выходные – суббота, воскресенье

Время занятий в образовательной организации:

1-ая половина дня: 08.30 ч. – 10.30 ч.

2-ая половина дня: 15.15 ч. – 16.35 ч.

Телефоны оперативных служб:

МТС:

Пожарная служба – 010

Скорая помощь – 030

Полиция – 020

Газовая служба – 040

Билайн:

Пожарная служба – 001

Скорая помощь – 003

Полиция – 002

Газовая служба – 004

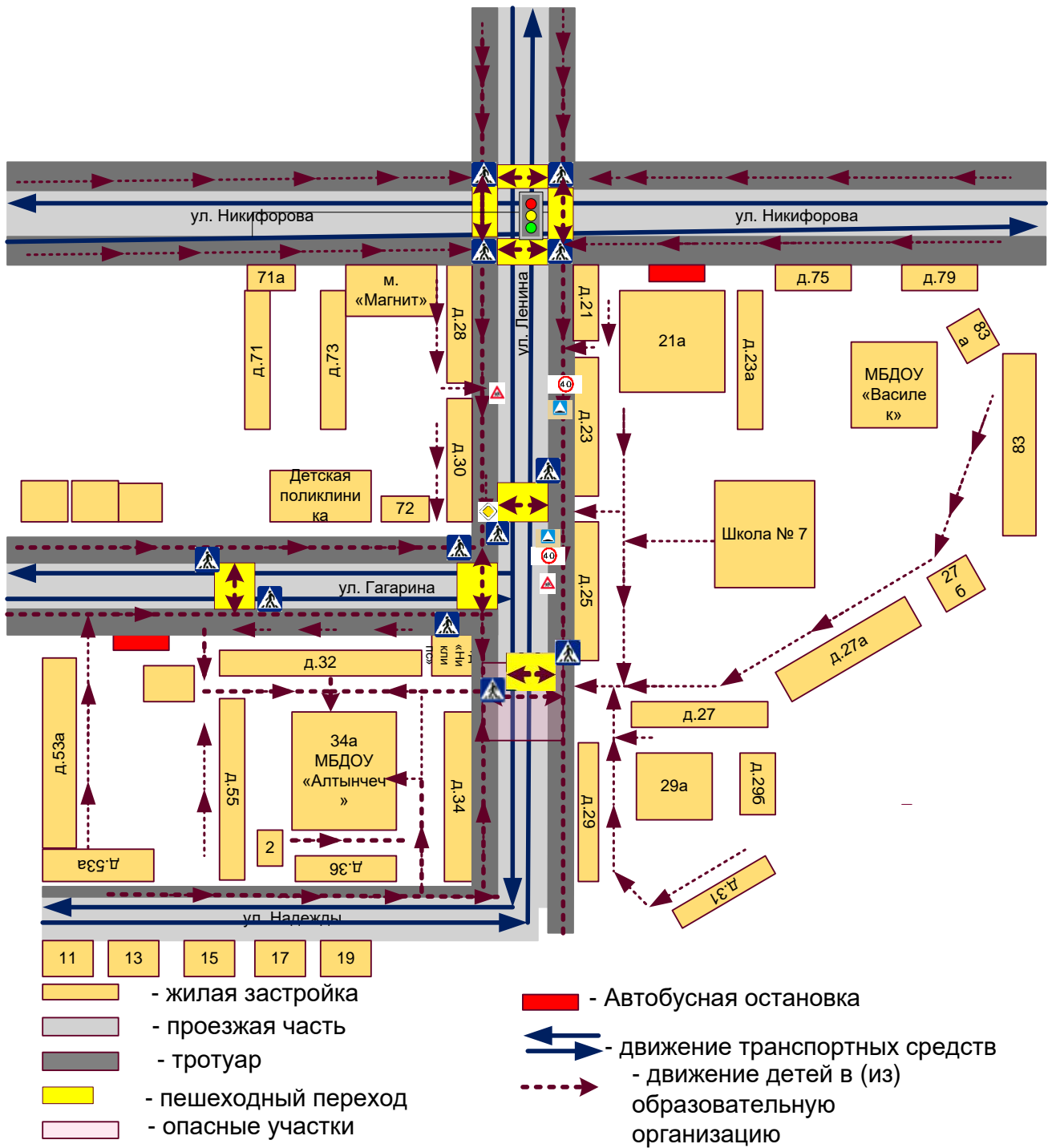
МЧС:

3-44-65 – Экстренная психологическая помощь

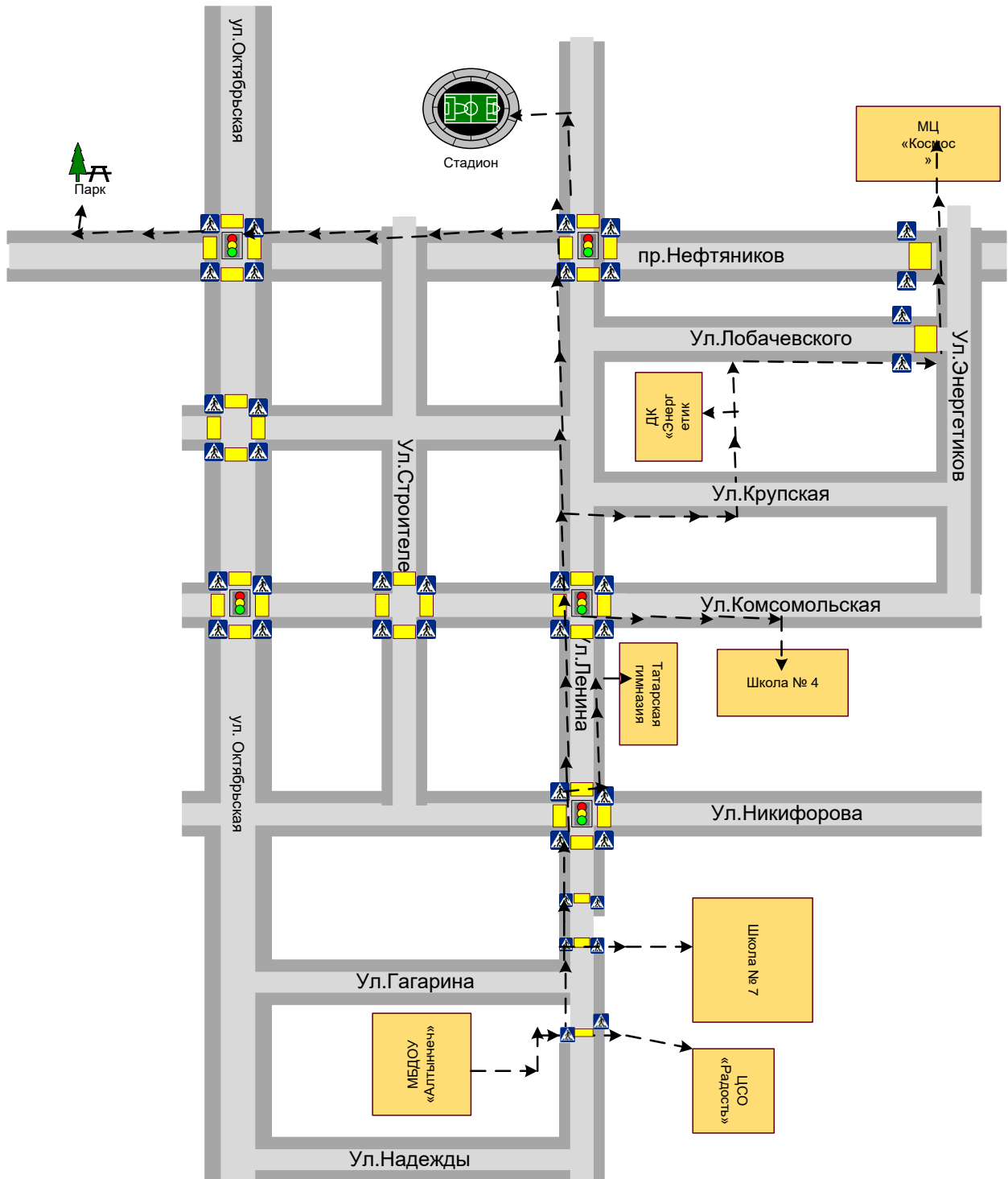
7-14-21, 7-14-79 – Телефон доверия полиции

8-800-2000-122 – Бесплатный телефон доверия

Район расположения МБДОУ «Детский сад «Алтынчеч», пути движения транспортных средств и детей



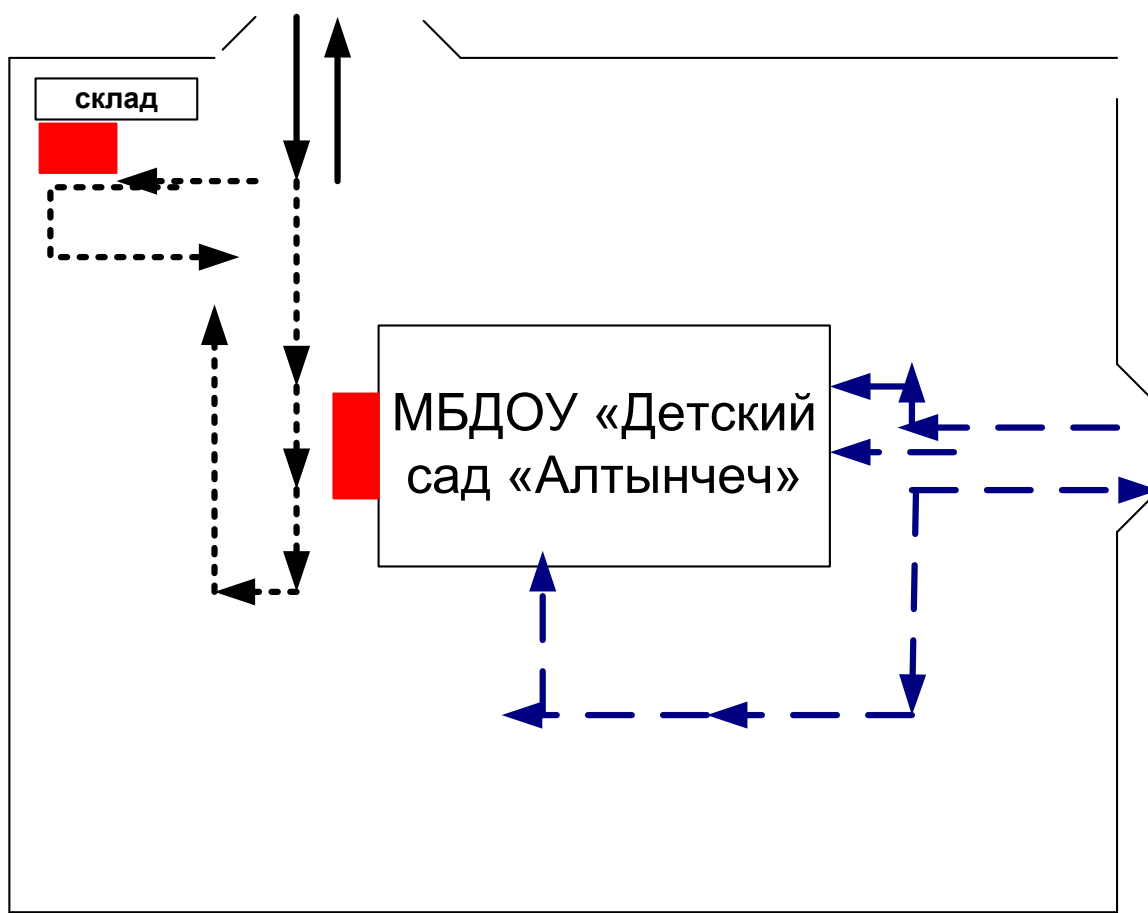
**Маршруты движения организованных групп детей
от МБДОУ «Детский сад «Алтынчеч» к стадиону «Энергия»,
парку им. Р.Фардиева, ДК «Энергетик», МЦ «Космос».**



---> - маршрут движения организованных групп детей

■ - маршрут движения организованных групп детей

**Пути движения транспортных средств к местам разгрузки/погрузки и
рекомендуемые безопасные пути передвижения детей по территории
МБДОУ «Детский сад «Алтынчеч»**








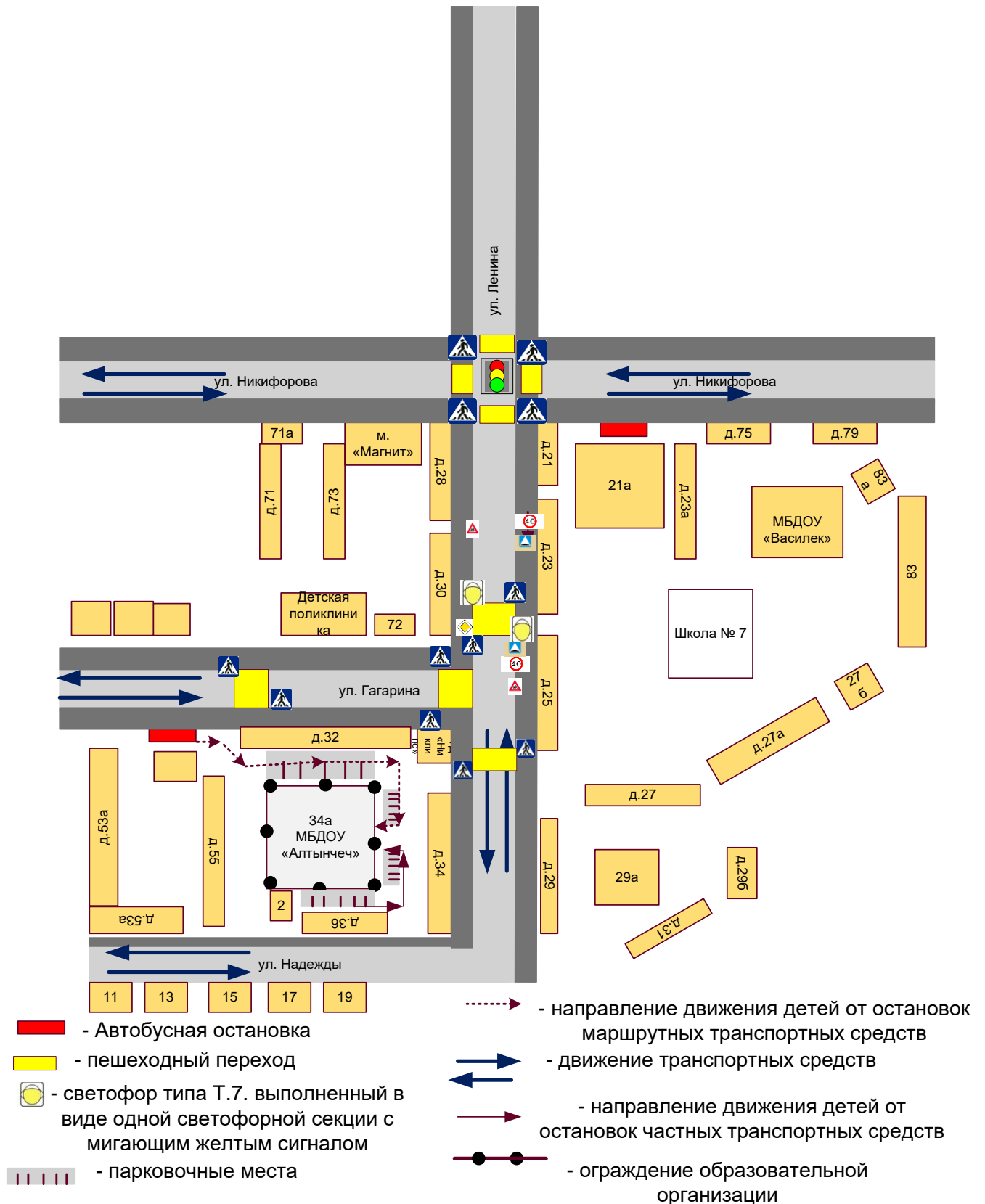
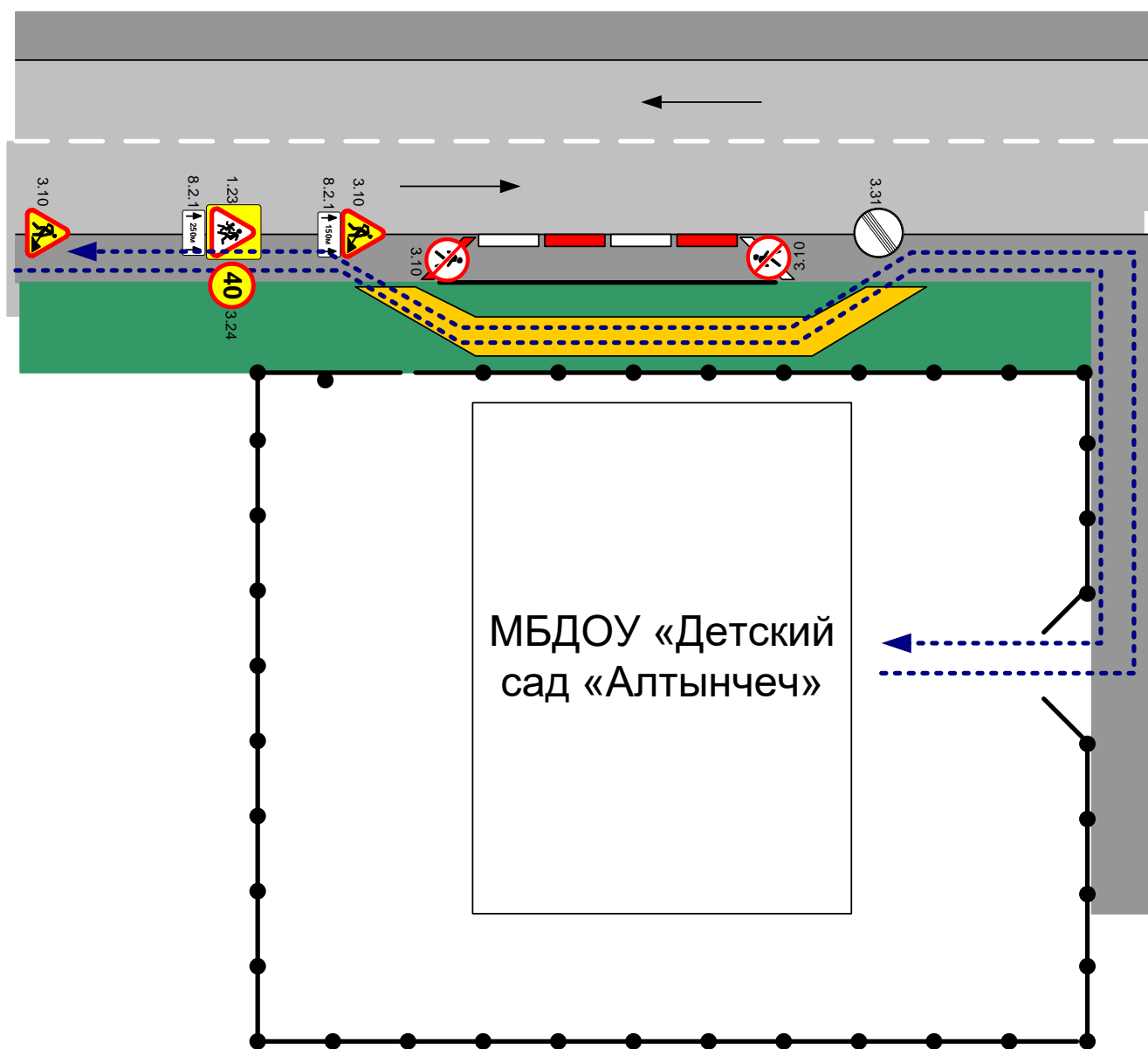
-  - въезд/выезд грузовых транспортных средств
- 
-  - движение грузовых транспортных средств по территории образовательной организации
-  - движение детей по территории образовательной организации
-  - место разгрузки/погрузки

Схема организации дорожного движения в непосредственной близости от МБДОУ «Детский сад «Алтынчеч» с размещением соответствующих технических средств организации дорожного движения, маршрутов движения детей и расположения парковочных мест



**План-схема пути движения транспортных средств и воспитанников
при проведении дорожных ремонтно-строительных работ вблизи
МБДОУ «Детский сад «Алтынчеч»**



- временная пешеходная дорожка
- направление движения транспортного потока
- рекомендуемое направление движения пешеходного потока